

Das erwartet Ihre Angehörigen

Professionelle Betreuung und Pflege

Fachkräfte bieten eine individuelle Unterstützung von der Hilfe bei der Nahrungsaufnahme bis zur ärztlich verordneten Medikamentengabe.

Gemeinschaft und Geselligkeit

Der Austausch und das Miteinander stehen im Vordergrund. Bei uns ist niemand allein.

Aktivitäten und Programme

Auf die Interessen und Fähigkeiten unserer Gäste abgestimmte Angebote: Bewegungsübungen, kreative Bastelstunden, Gedächtnistraining, Musik- und Tanzveranstaltungen sowie Ausflüge in die Umgebung.

Gesunde, schmackhafte Verpflegung

Wir bieten täglich frische, gesunde und schmackhafte Mahlzeiten und Snacks an.

Entlastung für Angehörige

Sie können sicher sein, dass ihre Liebsten tagsüber in guten Händen sind, während Sie selbst Zeit zur Erholung, Arbeit oder andere Verpflichtungen finden.

Anmeldung und Rückfragen

Sie benötigen weitere Informationen, eine Beratung oder möchten ein individuelles Angebot? Dann nehmen Sie Kontakt zu uns auf! Sie können ab sofort Plätze buchen. Eröffnung ist am 01.09.2024

Sybille Müller

Leiterin Bereich Pflege und Senioren
0 81 22 / 97 62 70
sybille.mueller@kverding.brk.de

Christina Bauer

Pflegedienstleitung
0 80 84 / 4 27 97 21
christina.bauer@kverding.brk.de

Anschrift der Tagespflege

Attinger Weg 12
84416 Taufkirchen (Vils)
tagespflege@kverding.brk.de

Bayerisches Rotes Kreuz
Kreisverband Erding
Wilhelm-Bachmair-Str. 2
85435 Erding

Tel. 0 81 22 / 97 62 0
Fax 0 81 22 / 97 62 14
info@kverding.brk.de
www.brk-erding.de

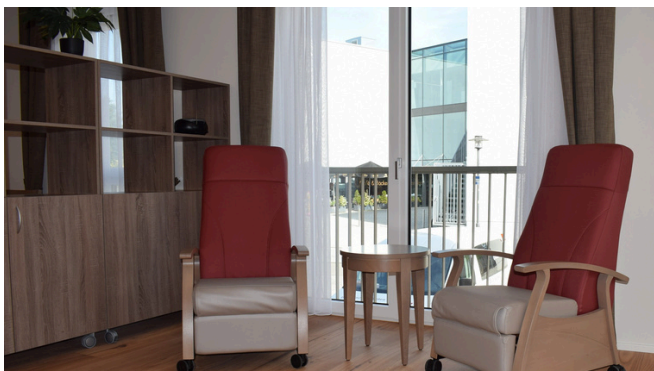
BRK-Tagespflege "atrium"

Gemeinsam den Tag genießen



www.brk-erding.de

Tagsüber gut versorgt - abends Zuhause



In unserer Tagespflege für Senioren kann der Tag in Gesellschaft in einer warmen und einladenden Atmosphäre verbracht werden.

Unser Ziel ist es, den Alltag unserer Gäste zu bereichern und ihnen eine sinnvolle Tagesstruktur zu bieten.

Der Besuch der Tagespflege (2x pro Woche) ist für Gäste ab einem Pflegegrad 2 bereits ab 115 Euro / Monat möglich (siehe Beispielrechnung).

Ein kostenpflichtiger Fahrdienst kann dazu gebucht werden.

Lernen Sie uns kennen und **vereinbaren Sie einen kostenfreien Probetag** bei uns.

Öffnungszeiten:

Montag bis Freitag von 7:30 Uhr bis 16:30 Uhr geöffnet (an Feiertagen geschlossen).

Tagespflege ist bezahlbar

Geschätzte Kosten pro Tag (8 Stunden)

Pflegegrad	PG 2	PG 3
Tagessatz Pflege	73 €	80 €
Tagessatz Verpflegung / Unterkunft	30 €	30 €
Fahrtkosten pro km	2,70 €	2,70 €

Beispielrechnung mtl. Eigenanteil

2 Tage/Woche (8 Tage/Monat) + Fahrdienst

Pflegegrad	PG 2	PG 3
Tagessatz Pflege	584 €	640 €
Fahrtkosten (5 km)	216 €	216 €
Gesamt	800 €	856 €
abzgl. Leistung Pflegeversicherung	689 €	1.298 €
= Eigenanteil Pflege	111 €	0 €

Tagessatz Verpflegung / Unterkunft	240 €	240 €
abzgl. Entlastungsbetrag	125 €	125 €
= Eigenanteil Sonstiges	115 €	115 €
SUMME EIGENANTEIL	226 €	115 €
Eigenanteil ohne Fahrdienst	115 €	115 €

Zuschuss zur Tagespflege:

Die Pflegeversicherung beteiligt sich ab Pflegegrad 2 mit einem zusätzlichen Budget an den Kosten der Tagespflege.

Entlastungsbetrag:

Den Entlastungsbetrag in Höhe von 125 Euro monatlich gibt es zusätzlich zu anderen Leistungen der Pflegeversicherung.

Die Pflegesachleistungen und das Pflegegeld bleiben durch die Nutzung des Budgets für die Tagespflege unberührt.

Unser Leitbild

Der Mensch steht bei uns im Mittelpunkt.

Unser Ziel ist es die Lebensqualität unserer Gäste zu verbessern.

Wir stellen eine sichere und unterstützende Umgebung bereit mit Förderung von Selbstständigkeit und sozialer Teilhabe.

Wir haben eine wertschätzende, einfühlsame und respektvolle Haltung gegenüber all unseren Gästen, die unserer Hilfe bedürfen.

Die sozialen Bezugspersonen unserer Gäste betrachten wir als Partner. Diese werden aktiv in die Planung und Betreuung einbezogen.

*“Respekt ist kein Privileg, sondern die einfachste Form, mit Menschen umzugehen.”
-unbekannt-*

